

La experiencia de la Capritec con la crianza de cabras en Brasil



Silvio Doria de A. Ribeiro y Anamaria C. Ribeiro

Capril Serra de Andradas



Una tradición de familia desde 1879



Misión



Viabilizar económicamente una creación de cabras Saanen con la venta de leche de cabra y de animales saludables, productivos y bien conformados, respetando el bien estar animal y el ambiente, y con responsabilidad social.

3

Instalaciones



Final de 2007



- Sanidad
 - Ningún animal con linfadenite caseosa
 - Todos los animales negativos para CAE
 - Ningún caso de mastite
- Producción
 - Producción promedio del rebaño de 5,084 L/cabra/día, llegando a 109 L de leche con 18 cabras en lactancia – 6,056 L/cabra
- Conformación
 - Todos los animales PO y debidamente registrados
 - Feinco, Feileite e Ranking Capripaulo

Qualidade que foi sucesso na FEINCO 2007

Exposição Nacional das Raças Leiteiras

Filho do Big Busto
 Capril Serra de Andradas
 Camoá Cabra Anilha
 Grande Campo da Raça
 Camoá Suprema das Raças Leiteiras

Filho do Big Busto
 Capril Serra de Andradas
 Camoá Cabra Anilha
 Grande Campo da Raça
 Camoá Suprema das Raças Leiteiras

Filho do Big Busto
 Capril Serra de Andradas
 Camoá Cabra Anilha
 Grande Campo da Raça
 Camoá Suprema das Raças Leiteiras

Melhor Expositor
 Associação Brasileira de Criadores de Cabras (ABC) - Associação Brasileira de Criadores de Cabras Leiteiras (ABCCL) - Associação Brasileira de Criadores de Cabras Leiteiras (ABCCL) - Associação Brasileira de Criadores de Cabras Leiteiras (ABCCL)



Capril Capritec

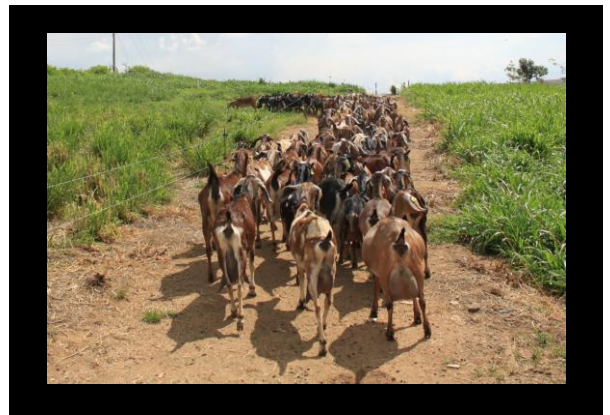


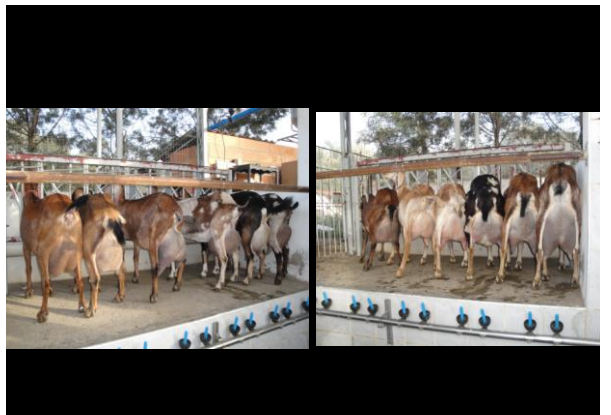
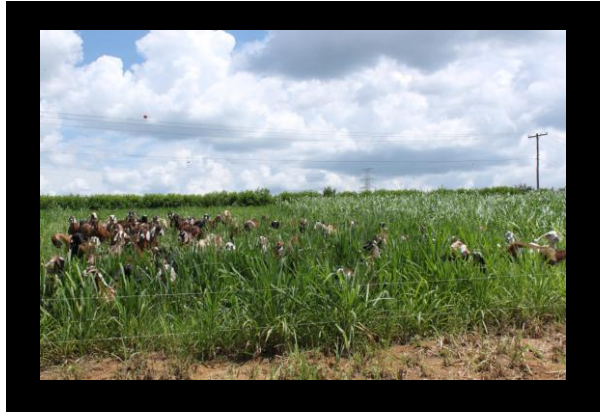
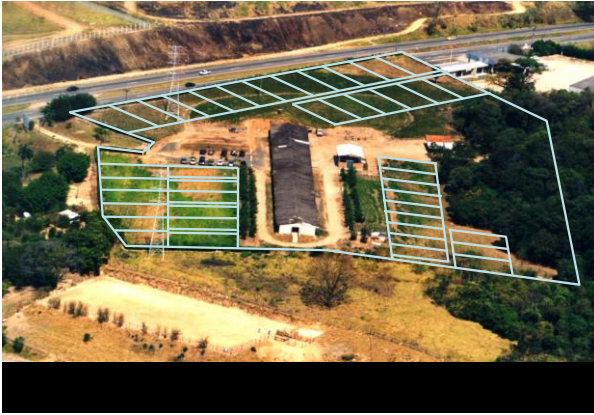
Un nuevo desafío

Misión

"Desenvolver un sistema de producción de cabras Nubianas aplicable a diferentes fincas, viabilizado económicamente con la venta de la leche, carne y animales saludables, productivos y bien conformados, respetando el bien-estar animal y el medio ambiente, y con responsabilidad social"

9







Planeamiento Reproductivo

	J	F	M	A	M	J	J	A	S	O	N	D
IATF	31				31				30			
Estación de monta												
Diagnóstico de gestación				30				31				31
Partos												

Planeamiento Sanitario

	J	F	M	A	M	J	J	A	S	O	N	D
Vacunas madres		15				15				15		
Vacunas crías	31	28			31	30			30	31		

Planeamiento Productivo

	J	F	M	A	M	J	J	A	S	O	N	D
Venta abate				15				15				15
Cabras ordeñadas	80	40	40	80	80	40	40	80	80	40	40	80
Leche/día - ordeñado	80	60	60	80	80	60	60	80	80	60	60	80



22

Planeamiento de la Mano de Obra

	J	F	M	A	M	J	J	A	S	O	N	D
Mano de obra - cabras												
Mano de obra - ordeña												
Mano de obra - crías												
Mano de obra - alimentos												
Mano de obra - cultivos												
Vacaciones					X				X			

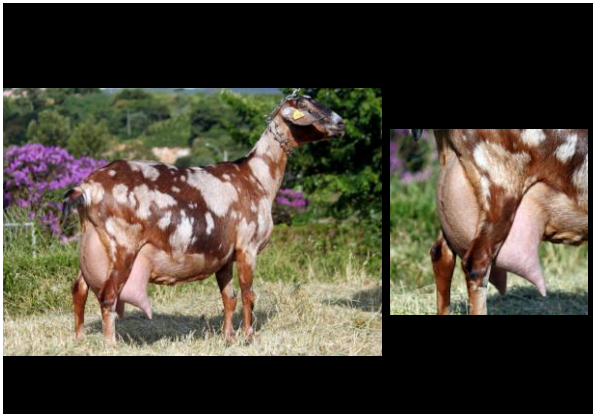


Producción en 2 ha

Cabras (total)	80
Cabras en lactancia	40-80
Leche producido por cabra por día	3
Leche ordeñado por cabra por día	1

Leche ordeñado en el año (L)	32.820	
Hembras para reproducción	68	80
Hembras para reposición	12	
Machos para reproducción	8	80
Machos para abate	72	





Feirão 2010

Capril Capritec na Feirão 2010

Melhor Expositor e Melhor Criador da raça Anglonubiana

Campeã Suprema	Campeã Caprina Jovem
Grande Campeã	Campeã Cabra Adulta
Reservado Grande Campeã	Campeão Cabrito Jovem
Reservado Grande Campeã	Reservado Campeã Cabra Adulta
Reservado Grande Campeã	Reservado Campeã Cabra Adulta
Reservado Grande Campeã	Reservado Campeã Bode Adulto

Melhor Conjunto de Filhas

Leilão/Caça

Grande Prêmio

Prêmio de Prata

Capritec

Associação de Criadores de Caprinos e Cabras do Brasil

Feria Nacional 2010

Remate "Brasileirão do Anglonubiano"

€ 265 de parcela por cota de 25%

€ 265 x 2 = € 530

€ 530 x 24 = € 12.720

€ 12.720 x 2 = € 25.440

€ 286 de parcela por cota de 25%

€ 286 x 2 = € 572

€ 572 x 24 = € 13.728

€ 13.728 x 2 = € 27.456





Gracias por la
atención!!!

Silvio Doria de Almeida Ribeiro
Espírito Santo do Pinhal – SP – Brasil
silvio@capritec.com.br
www.capritec.com.br